



Mapeo Móvil

Digitalizando tu mundo a partir de imágenes

 **Localizar**

 **Medir**

 **Evaluar**

"Cuaquier objeto visible en video"

Video demostrativo



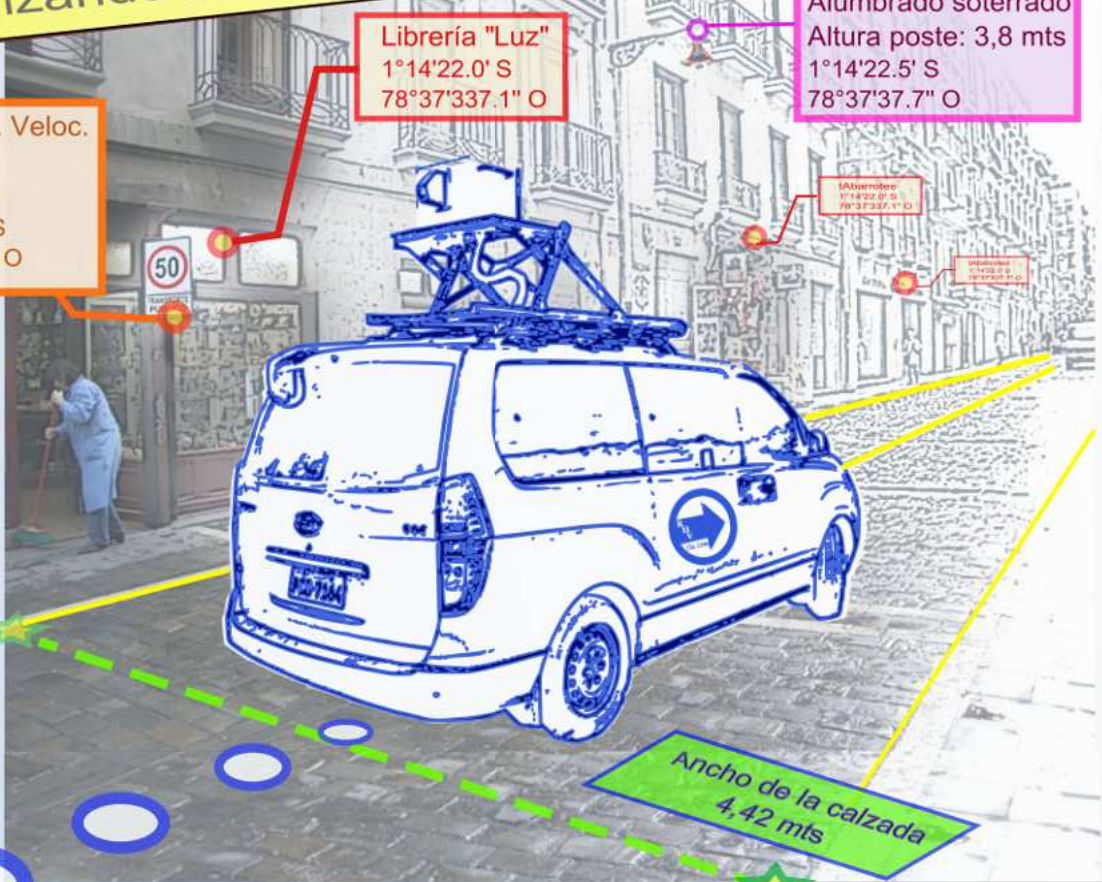
Señal Lim. Veloc.
50 Km/h
50x75 cm
1°14'21.8" S
78°37'36.9" O

Librería "Luz"
1°14'22.0" S
78°37'337.1" O

Alumbrado soterrado
Altura poste: 3,8 mts
1°14'22.5" S
78°37'37.7" O

Aberturas
1°14'22.0" S
78°37'337.1" O

Aberturas
1°14'22.0" S
78°37'337.1" O



Equipo disponible: MX1 (Trimble).

Softwares: Applanix LV, Applanix PosPac, Trident Analyst, Trident CamCapture.

RÁPIDO

Hasta 600 km capturados por día en video de alta calidad y geoposicionamiento submétrico*.

PRECISO

Objetos georeferenciados (coordenadas y abscisado) con precisión submétrica* y mediciones geométricas al centímetro.

EFICIENTE

Una sola salida del MX1 evita realizar múltiples salidas de campo.

ADAPTABLE

Los productos pueden adaptarse a varias temáticas urbanas o rurales dependiendo de sus requerimientos: planificación, auditorías de seguridad vial, turismo, gestión de riesgos, creación y actualización de SIG.

* Luego de postprocesamiento

SERVICIOS:

★ GRABACIÓN DE VIDEOS GEOREFERENCIADOS:

Para disponer en oficina un registro del estado de la condición vial y equipamiento al iniciar y culminar un período de gestión; antes y después de la construcción de una obra; identificación de necesidades y planificación de nuevas obras; entre otros.

★ INVENTARIOS GEOREFERENCIADOS Y EVALUACIÓN DE:

- **Objetos sobre la calzada:** Ejes, bordes de pavimento, señalización horizontal, zonas de parqueo, ciclovías, etc.
- **Objetos a los costados de las vías:** Señalización vertical, postes, semáforos, publicidad, guardavías, hidrantes, etc.
- **Condiciones superficiales:** De la capa de rodadura de pavimentos flexibles y rígidos.

Un servicio de:



RICHARD HIDALGO VÁSCONEZ Cía. Ltda.

Calle Francisco Salazar E10-37 y Tamayo
Edificio Atlantic Business Center, Of 201
Quito- Ecuador

Tel: (593-2) 223-7904, 254-2273

E-mail: r.hidalgo@rhvconsultores.com

www.rhvconsultores.com



"RHV Cía. Ltda. dispone de un Sistema de Gestión de la Calidad certificado según la norma ISO 9001 por SGS"

Especificaciones Técnicas



○ Precisión Submétrica*

- Sistema inercial compacto, completamente integrado de posicionamiento y orientación.
- Tecnología inercial altamente confiable y estable que ofrece óptimas soluciones de posicionamiento para aplicaciones de mapeo móvil.
- Diseñado para operar en condiciones de alta dificultad de recepción GNSS, en zonas urbanas y rurales.
- Gran precisión en soluciones de posicionamiento (precisión submétrica)* en ambientes donde la señal GPS es nula.

* Luego de postprocesamiento

Interfaz de medición de distancia (DMI)

Antena Zephyr modelo 2 de Trimble

Unidad de medición inercial (IMU)

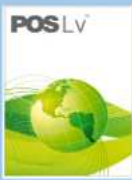
Interfaz de Applanix



Applanix POS LV 210

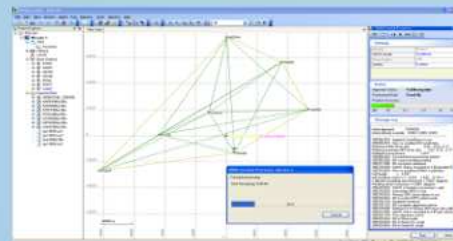
○ Flujo de trabajo

Recorridos con el MX1



Videos de 3 cámaras frontales y una posterior. Registro de la trayectoria GPS del vehículo.

Corrección de la trayectoria GPS (Applanix PosPac)



Se corrige la trayectoria GPS del vehículo para garantizar la precisión submétrica (se utilizan estaciones base de referencia GPS).

Exportación a SIG/CAD:



Objetos extraídos compatibles con formatos de principales softwares de SIG, CAD y similares (Ej. ArcGis, AutoCad, MapInfo, QGis entre otros).

Extracción de objetos (Trident)



A partir de videos y técnicas de fotogrametría podemos extraer en formato vector y 3D los objetos existentes en el mundo real.

○ Equipo

ESTACIÓN DE MONITOREO:



Una estación de trabajo con 2 monitores instalada dentro del vehículo.

MX1 PUD:

4 cámaras, Antena GPS, Unidad Inercial.



DMI:
Distanciómetro

COMPUTER RACK:



Computadora, Interface de Applanix, UPS, Multiplexer.